

Bastilleangebote für alle Mädels - kurz: „Bafam“

Die geschlechterbezogene Jugendarbeit - die Geschlechtergerechtigkeit sind mit unter Prinzipien unserer Arbeit. Sie stellen im Jugendhausalltag einen wichtigen Schwerpunkt dar, mit dem sich unser geschlechtergemischtes pädagogisches Team kontinuierlich beschäftigt. Unter dem Schlagwort „Bafam“ gestalten wir verschiedenste Veranstaltungen oder Aktionen ausschließlich für Mädchen und Frauen.

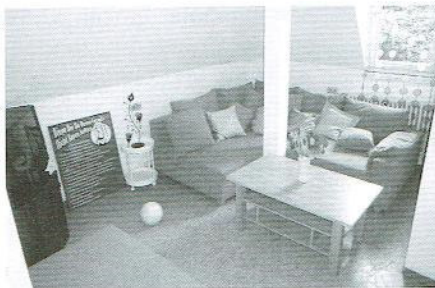
Im Überblick die Bastilleangebote nur für Mädels:

- ✳ **29. 9.13** – Türkischer Nachmittag von 14 bis 19 Uhr
- ✳ **27.10.13** – Kroatischer Nachmittag von 14 bis 19 Uhr
- ✳ **24.11.13** – Serbischer Nachmittag von 14 bis 19 Uhr
- ✳ **30.11.13** – Filmabend auf Großleinwand von 15 bis 20 Uhr
- ✳ **22.12.13** – Winterzauber von 14 bis 19 Uhr

Für die Bedürfnisse und Anliegen von Mädchen und Frauen stehen wir, Stephanie Wildenberg und Tanja Cordio, als Ansprechpartnerinnen aufmerksam bereit.

„Wir sind für euch da“, wenn es sich z.B. um weitere Ideen für Motto-Nachmittage handelt, bei Vorschlägen für Ausflüge oder sonstige Aktivitäten, sowie der Möglichkeit, sich bei uns

Unterstützung in unlösbar erscheinenden Situationen zu holen. Die oben genannten Termine finden außerhalb unserer regulären Öffnungszeiten statt. Sie bieten Gelegenheiten, das Jugendhaus Bastille ganz unter sich, d.h. unter Mädchen und Frauen kennenzulernen. Natürlich fördern wir auch während den nor-



malen Zeiten, für alle Besucher_innen zugänglich, die Beteiligung und individuelle Verwirklichung der weiblichen Gäste im Offenen Betrieb. Sei es sich am Billard, Tischkicker oder Air-Hockey auszuprobieren, im Jugendbüro Bewerbungen zu schreiben, etwas für die Schule zu recherchieren, sich im Schminken, Maniküren oder Hairstyling durch eingeladene Fachleute informieren zu lassen oder sich nur unter Mädchen im dafür extra

eingerrichteten Mädchenzimmer zurück ziehen zu können. Wie ihr seht, gibt es im Jugendhaus Bastille eine breite Palette an Angeboten und Formen, die wir passend auf euch und mit euch verbessern oder verändern.

Auch außerhalb des Jugendhauses setzen wir die Mädchenarbeit über die Aufsuchende Jugendarbeit (AJA) um. Dabei suchen wir bei unseren regelmäßig stattfindenden Stadtteilrundgängen gezielt Mädchen auf und bekommen so einen unmittelbaren Einblick in ihre Themen und Bedürfnisse. Dies wiederum ermöglicht uns dann, Angebote und Aktivitäten im Jugendhaus so zu gestalten, dass Mädchen und junge Frauen von diesen angesprochen werden und Gestaltungsräume im Jugendhaus für sich entdecken können.

	Rommelsbacher Str. 21
	72760 Reutlingen
	Tel: 07121 / 33 86 31
	info@jugendhaus-bastille.de www.jugendhaus-bastille.de
Öffnungszeiten:	
Di bis Do:	16.00 – 21.00 Uhr
Fr:	14.00 – 19.00 Uhr
Weitere Zeiten siehe Homepage und Aushang	